

ICT TALK – SIRI 6/2011

29 April 2011





Pengenalan kepada Internet

Kandungan

- ❏ **Definisi Internet**
- ❏ **Kaedah capaian kepada Internet**
- ❏ **Perkhidmatan yang disediakan oleh Internet**
- ❏ ***Standard* penetapan alamat Internet**

Definisi Internet

- ❏ 'Internet' (singkatan perkataan Bahasa Inggeris *inter-network*) iaitu rangkaian komputer yang berhubung menerusi beberapa rangkaian.
- ❏ Kumpulan rangkaian komputer seluruh dunia / global
 - ★ Rangkaian dalam rangkaian
- ❏ Capaian seluruh dunia

Kaedah Capaian ke Internet

Terdapat 3 kaedah capaian :

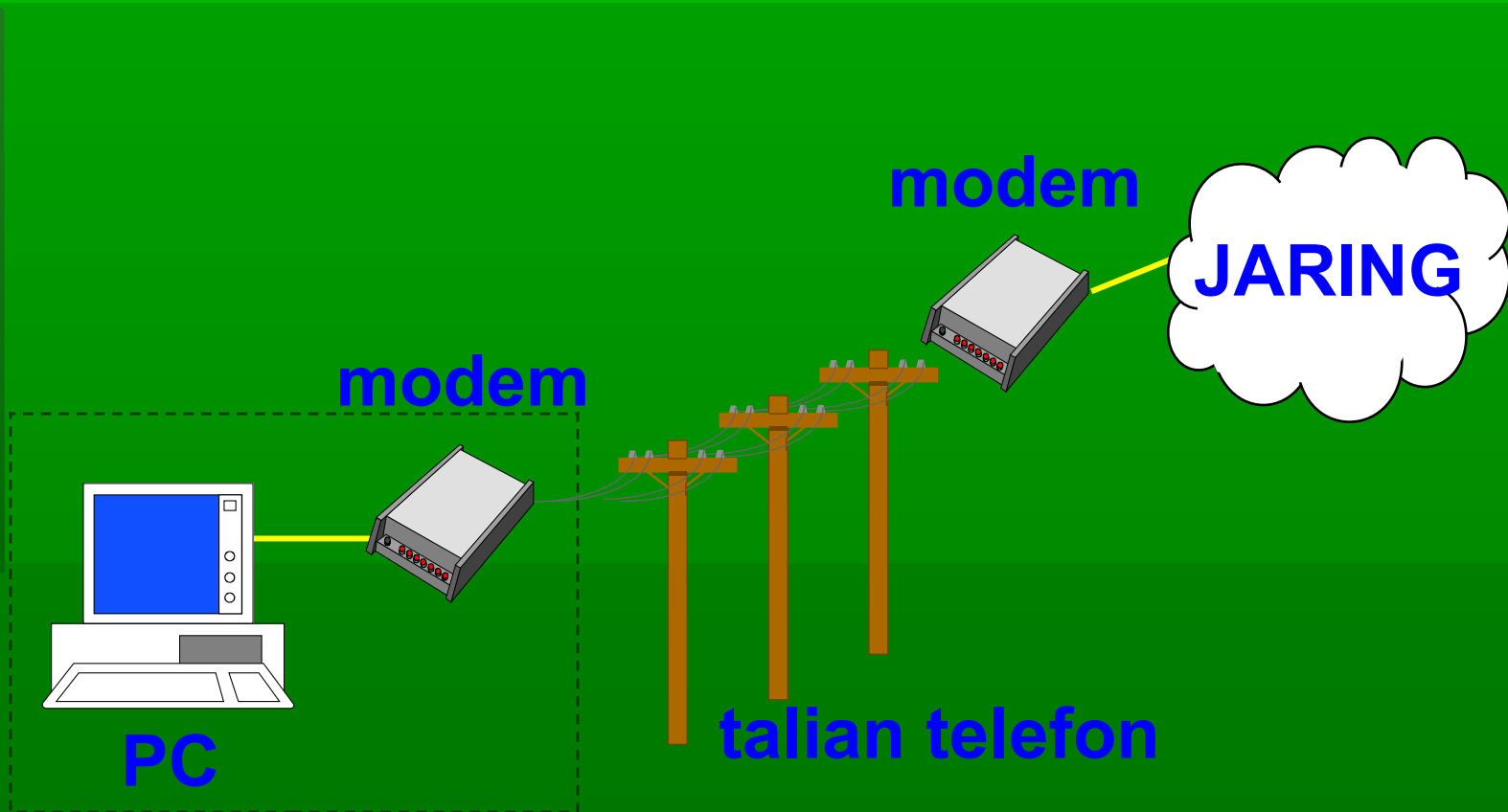
- 1. Talian Dail (*Dial Up*)**
- 2. Talian Pajak (*Leased Line*)**
- 3. Jalur Lebar (*Broadband*)**

Kaedah Capaian ke Internet

❏ TALIAN DAIL (*DIAL UP*)

- ★ modem perlu digunakan pada talian telefon untuk sambungan dailan
- ★ 2 jenis *dial up* :
 - ★ *PSTN (Public Switched Telephone Network)*
 - ★ *ISDN (Integrated Services Digital Network)*
- ★ sesuai untuk kegunaan peribadi

Rajah Capaian Ke Internet Secara Talian Dail



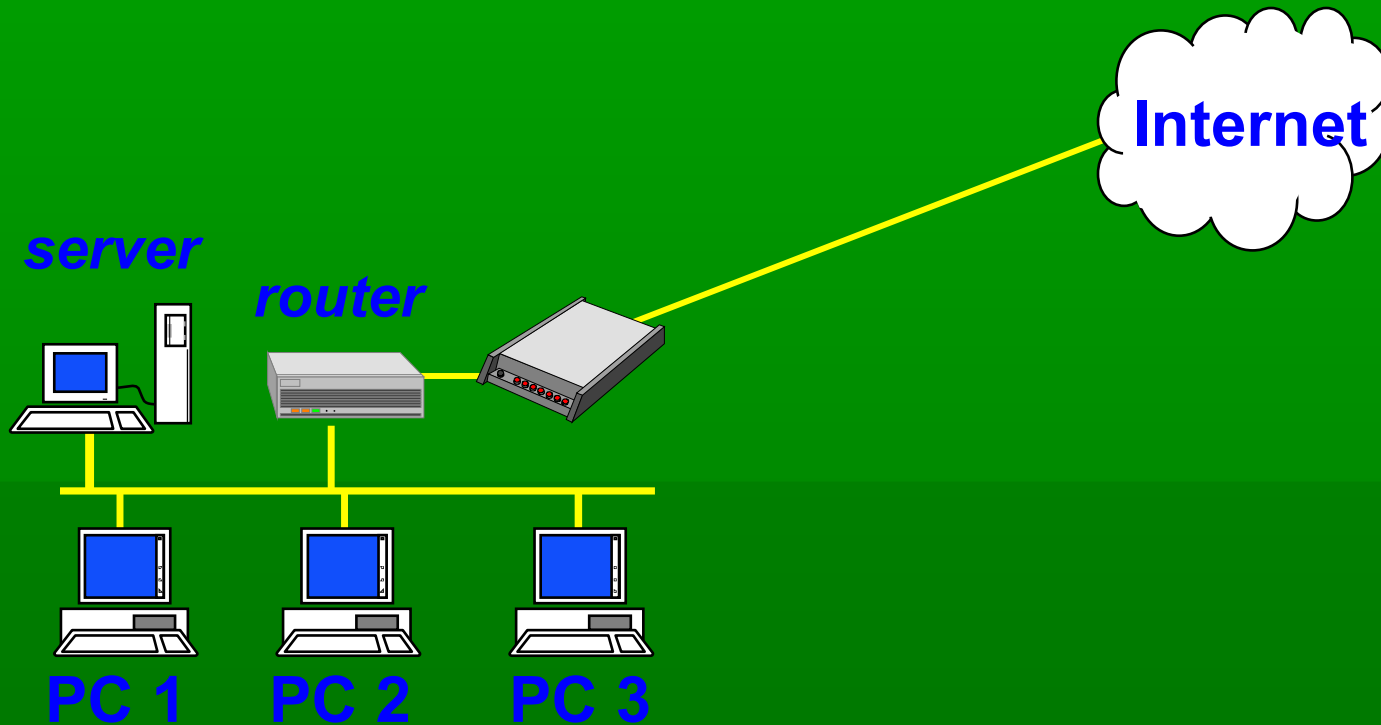
Kaedah Capaian ke Internet



TALIAN PAJAK (*LEASED LINE*)

- ★ sambungan tetap berkelajuan tinggi
- ★ disambung dari satu titik kepada titik yang lain (contoh dari pejabat ke JARING).
- ★ yuran penggunaannya adalah tetap.
- ★ caj yuran yang dikenakan bergantung kepada faktor jarak di antara 2 lokasi dan kelajuan litar.
- ★ sesuai untuk kegunaan organisasi

Rajah Capaian Ke Internet Secara Talian Pajak



Kaedah Capaian ke Internet

❏ JALUR LEBAR (*BROADBAND*)

- ★ medium yang menyambungkan komunikasi berkeupayaan tinggi
- ★ membolehkan kita menghantar maklumat ataupun menerima maklumat dengan pantas sehingga 40 kali ganda lebih pantas dari talian dail
- ★ caj perkhidmatan bergantung kepada had penggunaan
- ★ sesuai untuk kegunaan peribadi atau organisasi

Rajah Capaian Ke Internet Secara Jalur Lebar



Info Pakej asas jalur lebar



Streamyx Combo dari **RM60** sebulan dengan pakej percuma sewa talian tetap serta modem



RM68 sebulan (kelajuan 384 kilobit sesaat) dengan bayaran tambahan **RM230** untuk modem



RM78 dengan modem (had penggunaan 1.5 gigabait) dengan bayaran pengaktifan **RM100**



RM58 untuk pakej had penggunaan 3 gigabait dengan caj **RM15** sebulan untuk modem



RM69 untuk had penggunaan 5 gigabait (modem percuma jika langgan dua tahun)

Perkhidmatan Asas Yang Disediakan oleh Internet

World Wide Web @ www

- ★ gerbang maklumat tanpa sempadan

Mel Elektronik

- ★ aplikasi untuk berkomunikasi dalam bentuk teks
- ★ salinan kepada pengguna lain
- ★ kepilan/lampiran pelbagai jenis fail

Perkhidmatan Asas Yang Disediakan oleh Internet



Internet Chat

- ★ perbualan/perbincangan dalam bentuk teks secara atas talian
- ★ secara kumpulan atau perseorangan



FTP (*File Transfer Protocol*)

- ★ proses muat turun(*download*) /muat naik(*upload*) fail dari / kepada komputer

Penggunaan Internet Di Tempat Awam

- Di perpustakaan awam dan Internet Café/Cyber Café.
- Di kompleks membeli belah @ hotel yang menyediakan pusat perkhidmatan berinternet seperti *Internet Kiosk*
- Di kedai atau restoran yang menyediakan capaian *WiFi @ Hotspot*. Pengguna hanya perlu membawa komputer riba (*notebook*) yang mempunyai kemudahan *wireless* untuk capaian ke Internet.

Standard Penetapan Alamat Internet

Sistem Nama *Domain* (*Domain Name System, DNS*)

- ★ sistem yang menyimpan alamat laman web kita yang terdiri daripada **nama hos** dan **nama domain** .
- ★ memberikan alamat **IP @ Internet Protocol** bagi setiap **nama hos** (server yang menghubungkan laman web ke nombor IP).

CONTOH 

Sistem e-SPPST - 192.168.127.218

HRMIS - 10.21.153.9

JPN-Alis - 199.21.3.10

Standard Penetapan Alamat Internet

- ❏ Nama *domain* terdiri daripada dua atau lebih bahagian (secara teknikal disebut 'label')
- ❏ Nama *domain* dipisahkan oleh titik.
- ❏ Label di sebelah kanan merupakan ***domain utama*** (*top-level domain*)
- ❏ Label di sebelah kiri menentukan ***subdomain***.

CONTOH

<http://www.jpm.gov.my>

<http://www.spr.gov.my>

<http://www.jpa.gov.my>

 *Domain utama* merujuk kepada nama negara.

★ [.my](#)

Malaysia

★ [.sg](#)

Singapore

★ [.au](#)

Australia

★ [.uk](#)

United Kingdom

★ [.jp](#)

Japan

CONTOH

<http://www.jpm.gov.my>

<http://www.spr.gov.my>

<http://www.jpa.gov.my>

- ❏ *Subdomain* merujuk kepada fungsi @ *core business* sesuatu organisasi
- ❏ Nama unik yang mewakili perkhidmatan sesuatu organisasi

CONTOH *SUBDOMAIN* :

- ★ **.gov** agensi kerajaan
- ★ **.com** organisasi perdagangan
- ★ **.edu** institusi pendidikan
- ★ **.org** lain-lain organisasi dan badan-badan tak berkepentingan
- ★ **.net** rangkaian kumpulan komuniti
- ★ **.mil** organisasi atau laman ketenteraan
- ★ **.fm** saluran radio *on-line*

CONTOH LAMAN WEB '.gov'

<http://www.jpm.gov.my>

<http://www.spr.gov.my>

<http://www.jpa.gov.my>

CONTOH LAMAN WEB '.com'

<http://www.myeg.com.my>

<http://www.yahoo.com.my>

<http://www.maybank2u.com.my>

CONTOH LAMAN WEB '.edu'

<http://www.upsi.edu.my>

<http://www.puo.edu.my>

<http://www.utp.edu.my>

CONTOH LAMAN WEB '.org'

<http://www.cuepacs.org.my>

<http://www.makna.org.my>

<http://www.pemudaumno.org.my>

CONTOH LAMAN WEB '.net'

<http://www.cikgu.net.my>

<http://www.kids.net.my>

<http://www.kerjakosong.net>

CONTOH LAMAN WEB '.mil'

<http://www.navy.mil.my>

<http://www.army.mil>

<http://www.af.mil>

CONTOH LAMAN WEB '.fm'

<http://www.era.fm>

<http://www.sinar.fm>

<http://www.hitz.fm>